

El Evangelio Según Jesús, Reina del Cielo



De Jo Clifford
Con Fabiana Fine
Dirección de Natalia Mallo

El Evangelio Según Jesús, Reina del Cielo

De Jo Clifford

Con Fabiana Fine

Dirección de Natalia Mallo

¿Y si Jesús viviera en los tiempos de hoy y fuera una mujer trans?

Sinopsis

"El espectáculo es una mezcla de monólogo y *storytelling* en un ritual *queer* que muestra a Jesús en el tiempo presente, en la piel de una mujer transgénero. Historias bíblicas conocidas se presentan en una perspectiva contemporánea, proponiendo una reflexión sobre la opresión y la intolerancia sufridas por las personas trans* y las minorías en general. Historias como El Buen Samaritano, La semilla de mostaza y La Mujer Adúltera son narradas como si ocurriesen en la actualidad, en el contexto de la experiencia social de travestis y transexuales."





Histórico

El espectáculo se estrenó en Escocia en 2009, cuando la autora, Jo Clifford, sufrió amenazas, ataques en internet y censura. Con las discusiones sobre género comenzando a obtener destaque en la opinión pública, regresó al Fringe de Edimburgo en 2015, gracias al premio Made in Scotland, con gran repercusión de medios y público. En el mismo año Jo Clifford recibió también los premios Scottish Arts Club y LGBT Award, y la obra se proyectó internacionalmente.

En 2016 la compañía Queen Jesus Plays invitó a Natalia Mallo, argentina radicada en Brasil, para ser su artista asociada, dando inicio a un profundo intercambio de experiencias y procesos, iniciado con la puesta en escena del espectáculo en Brasil. La versión brasileña estrenó en 2016 y desde entonces ha circulado por teatros, centros culturales y por los principales festivales internacionales del país, con gran repercusión.

La nueva puesta en escena del espectáculo, que estrenará en los festivales FIDAE (Montevideo) y FIBA (Buenos Aires), planea llevar a diversos países de habla hispana una obra que, además de significar un acontecimiento artístico y estético, actúa como dispositivo de debate sobre preocupaciones globales del mundo contemporáneo, en la intersección entre arte y sociedad.

"¿Qué haría Jesús?", pregunta que afronta desafíos morales y dilemas éticos, gana aquí nuevos sentidos en un trabajo que busca sensibilizar plateas y promover cambios de percepción sobre identidades estigmatizadas.



Ficha Técnica

Una co-producción realizada por Núcleo Corpo Rastreado (Brasil) y Llamale H (Uruguay) en asociación con Queen Jesus Plays (Escócia), con apoyo del British Council.

Texto original: Jo Clifford

Traducción: Natalia Mallo y Ernesto Mallo

Dirección: Natalia Mallo

Actuación: Fabiana Fine

Dirección musical: Natalia Mallo

Creación de vestuario, escenografía y objetos: Natalia Mallo e Gabi Gonçalves

Proyecto de iluminación: Juliana Augusta

Producción: Núcleo Corpo Rastreado (Gabi Gonçalves, Natalia Mallo) y Llamale H (José María "Cote" Romero).

El Evangelio Según Jesús, Reina del Cielo

JO CLIFFORD

Jo Clifford es actriz, dramaturga, traductora y poeta escocesa premiada. En la década de 80' colaboró con el Teatro Traverse de Edimburgo, hoy considerado cuna de la vanguardia en las artes escénicas en su país. Es autora de más de 70 obras de teatro, muchas de las cuales han sido traducidas en varios idiomas y producidas en países como Inglaterra, Brasil y Japón. Su adaptación del libro "Great Expectations" de Charles Dickens la transformó en la primera mujer transexual con un guión producido por el circuito del West End de Londres. Hace 30 años sus obras son producidas y presentadas en el Festival de Edimburgo. "El Evangelio Según Jesús, Reina del Cielo" fue su primer estreno como actriz y la obra fue producida con gran éxito en Brasil. Entre sus adaptaciones y guiones originales están "Anna Karenina" (Royal Exchange Manchester), "Ines de Castro" (Scottish Opera) y "Every One" (Battersea Arts Centre).

NATALIA MALLO

Natalia Mallo es multi-artista y emprendedora cultural nacida en Argentina y residente en Brasil desde 1995. Tiene 20 años de experiencia en el desarrollo de proyectos en las áreas de música, artes escénicas y prácticas interdisciplinarias. Es compositora, dramaturga, intérprete, profesora, directora, curadora y productora. Por sus creaciones recibió los premios APCA, Bravo!, Coca-Cola FEMSA, Premio Gobernador del Estado de São Paulo y otros. Su inquietud artística se encuentra en desarrollar lenguajes y modelos de producción y gestión en proyectos que tratan de las políticas de la diversidad. Actúa como artista, curadora, productora y también consultora para instituciones de la cultura, poder público y tercer sector. Es curadora en el MIS - Museu da Imagem e do Som y consultora para organizaciones como Itaú Cultural y Secretaria Municipal de Cultura de San Pablo. Actualmente trabaja junto a organizaciones internacionales desarrollando proyectos de colaboración que creen diálogos entre arte y sociedad.

FABIANA FINE

Actriz trans con 23 años de trayectoria. Formada en la escuela de teatro Anglo, a los 17 años empezó a trabajar en shows de humor en el Cabaret Bonanza de la Ciudad Vieja en Montevideo. Versátil y multifacetada, desde 2001 es personaje recurrente en la escena teatral de Montevideo, como actriz y dramaturga. Como activista de la causa LGBTI, desde 2009 y hasta el día de hoy es la Conductora Oficial de "La Marcha por la Diversidad de Uruguay". En el año 2015 ganó el reconocimiento de la Intendencia Municipal de Montevideo por su "Aporte a la Cultura Nacional".

El Evangelio Segun Jesus, Reina del Cielo

Rider Técnico

Sonido

- Sistema de sonido acorde al tamaño de la Sala (PA)
- Consola mínimo 6 canales
- 01 cable P2 P10

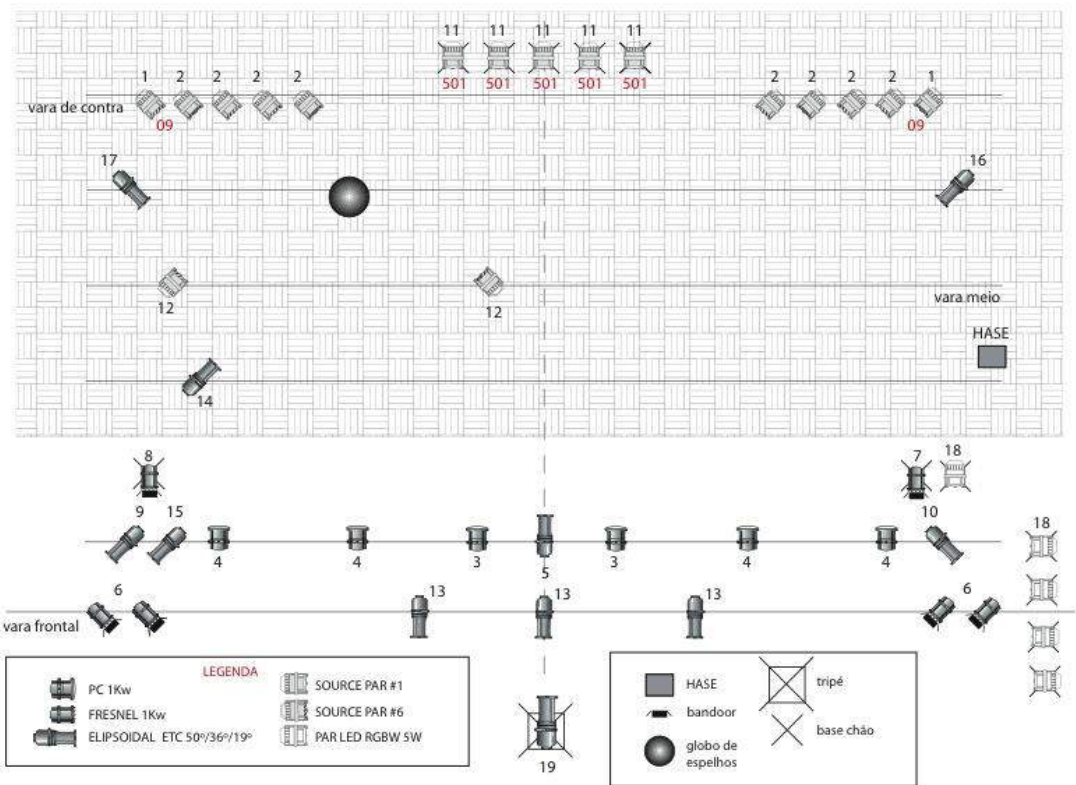
Iluminación

Grupo/Canal	Cantidad.	Equipo	Angulo	Rosco - gell
1	2	Source Par - FOCO #6	contra	9
2	6	Source Par - FOCO #6	contra	
3	2	PC 1Kw	frontal	
4	4	PC 1Kw	frontal	
5	1	Elipso ETC 50º	frontal	
6	4	Fresnel 1Kw	platea	
7	1	PC 1Kw	piso	bandor
8	1	PC 1Kw	piso	bandor
9	1	Elipso ETC 50º	lateral platea	
10	1	Elipso ETC 50º	lateral platea	
11	5	Source Par - FOCO #1	piso	501
12	2	Source Par - FOCO #6	área escénica	
13	3	Elipso ETC 50º	fondo platea	
14	1	Elipso ETC 36º	foco	
15	1	Elipso ETC 36º	foco	
16	1	Elipso ETC 19º	foco	
17	1	Elipso ETC 19º	foco	
18	5	PARLed 5W RGBW	efecto	
19	1	Elipso ETC 50º	seguidor	trípode

LISTA TOTAL DE EQUIPOS

- 10 Souce Par - FOCO #6
- 5 Souce Par - FOCO #6
- 7 Elipso ETC 50º
- 2 Elipso ETC 36º
- 2 Elipso ETC 19º
- 8 PCS 1 Kw
- 4 Fresnel 1 Kw
- 6 Par Led 5W RGBW

- Consola Digital
- Maquina de humo HAZE
- 01 Globo de espejos



coproducción Corpo Rastreado y Llamale H



corporastreado.com

núcleo corpo rastreado

rua romeu perrotti, 39 | vila madalena | sp | 05443-080

contato@corporastreado.com | +55 11 3031.7138

—
producción: gabi gonçalves

gabi@corporastreado.com

apoyo

